



# HR-kuukausiraportti elokuu 2022

Porin Vesi, liikelaitos

  
**PORI**

# Henkilöstön lukumäärä (sisältäen sivuvirkaiset ja -toimiset)

	2021	2022	
	8	8	
<input type="checkbox"/> lukumäärä	lukumäärä	lukumäärä	ero
14181 Porin vesi	64	60	-4
Vakituiset	55	55	0
Muut määräaikaiset	6	3	-3
Oppisopimussuhteiset	3	2	-1
<b>Kaikki yhteensä</b>	<b>64</b>	<b>60</b>	<b>-4</b>

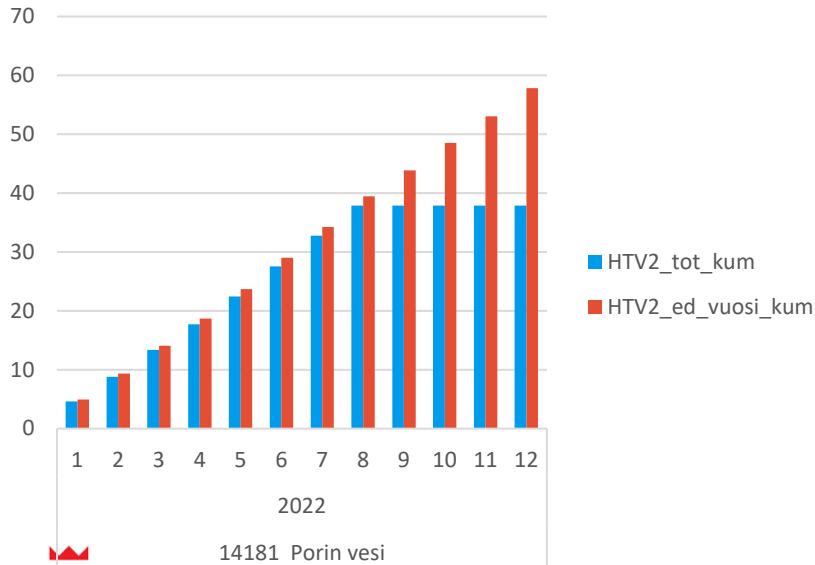
31.8.2022

- Vakituisten määrä on pysynyt pitkään noin 55 henkilössä



# Palkallisten henkilötyövuosien kertymä

Palkalliset henkilötyövuodet (HTV2), kuluva vuosi vs. edeltävä vuosi



Elokuu 2022

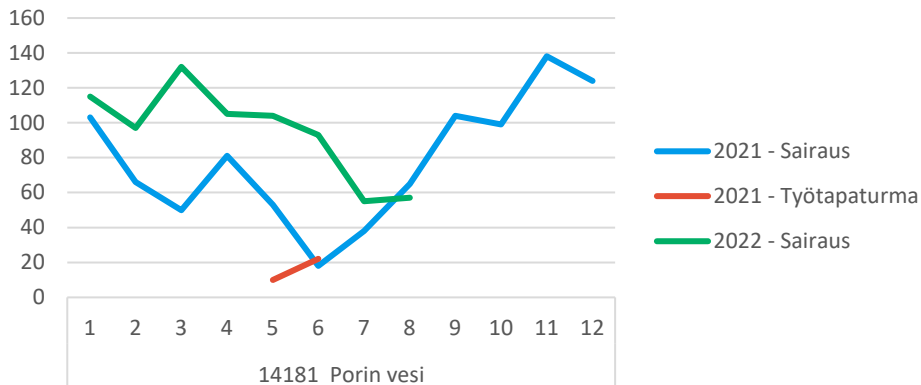
- Henkilötyövuosikertymä on hieman vähentynyt



14181 Porin vesi

# Yhteismitallistetut terveysterveysteiset poissaolot

Sairaus- ja työtapaturmapoissaolopäivät  
kuukausittain



Elokuu 2022

- Sairauspoissaolot ovat merkittävästi kasvaneet, +69%

	2021	2022	2021 %	2022 %	ero
<b>8</b>	<b>Kalenteripäivää / HTV1 kum.</b>	<b>Kalenteripäivää / HTV1 kum.</b>	<b>Poissaolo-%</b>	<b>Poissaolo-%</b>	<b>Poissaolojen muutos-%</b>
<b>Sairaus</b>	10,94	18,47	3,0%	5,1%	68,9%
<b>Työtapaturma</b>	0,74	0,00	0,2%	0,0%	-100,0%
<b>Kaikki yhteensä</b>	<b>11,67</b>	<b>18,47</b>	<b>3,2%</b>	<b>5,1%</b>	<b>58,2%</b>



# Terveysperusteiset poissaolot koodeittain

- Suuri sairauspoissaolojen kasvu on johtunut lyhyistä esimiehen myöntämistä poissaoloista sekä yleisvaarallisen tartuntataudin vuoksi (korona)

		8			
Riviotsikot		2021 Kalenteripv_kum/HT	2022 Kalenteripv_kum/HT	2021 Poissaol	2022 Poissaol
14181	Porin vesi	11,67	18,47	3,2 %	5,1 %
	<b>Liikennevahinko</b>	<b>0,16</b>		<b>0,0 %</b>	
	<b>Sairausloma</b>	<b>9,62</b>	<b>13,33</b>	<b>2,6 %</b>	<b>3,7 %</b>
	<b>Sairausloma,esimiehe</b>	<b>1,15</b>	<b>3,36</b>	<b>0,3 %</b>	<b>0,9 %</b>
	<b>Työtapaturma</b>	<b>0,74</b>		<b>0,2 %</b>	
	<b>Yleisvaarallinen tartuntatauti</b>		<b>1,78</b>		<b>0,5 %</b>
	<b>Kaikki yhteensä</b>	<b>11,67</b>	<b>18,47</b>	<b>3,2 %</b>	<b>5,1 %</b>

